

# Identifier les nageoires de requin : Mettre en œuvre et appliquer la CITES

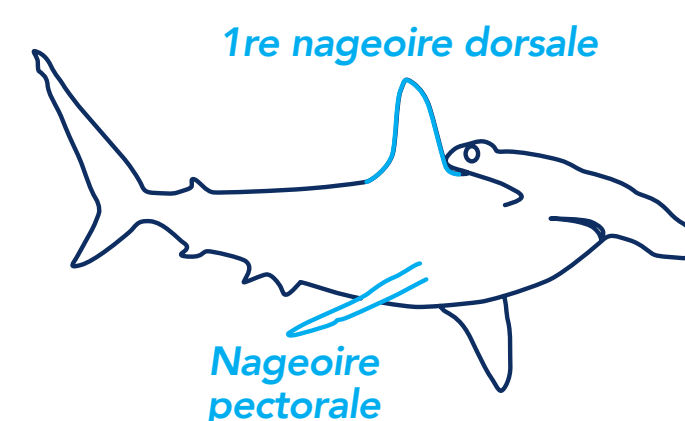
CES ESPÈCES FIGURENT À L'ANNEXE II DE LA CITES : PARTIE 1



## RÉFÉRENCE RAPIDE

CONSULTEZ LE GUIDE D'IDENTIFICATION POUR PLUS D'INFORMATIONS DÉTAILLÉES

**D/P** FACILEMENT IDENTIFIABLES PAR LEURS PREMIÈRES NAGEOIRES DORSALES OU LEURS NAGEOIRES PECTORALES



## Requin longimane

**D/P**

*Carcharhinus longimanus*



### 1<sup>RE</sup> NAGEOIRE DORSALE

- Large et très arrondie.
- Tachetée de blanc au niveau de l'apex.



Vue dorsale (dessus)



Vue ventrale (dessous)

### NAGEOIRES PECTORALES

- Longues, largement arrondies au niveau de l'apex. La surface dorsale est tachetée de blanc au niveau de l'apex.
- La surface ventrale est généralement blanche, mais peut présenter des taches marron.

## Requin-taupe commun

**D/P**

*Lamna nasus*



### 1<sup>RE</sup> NAGEOIRE DORSALE

- Du bleu foncé/noir au brun foncé.
- Apex arrondi avec pointe libre postérieure blanche.



Vue dorsale (dessus)



Vue ventrale (dessous)

### NAGEOIRES PECTORALES

- Grandes, légèrement arrondies au niveau de l'apex.
- La surface dorsale est de couleur sombre avec une bordure blanche le long de la pointe libre postérieure.
- La surface ventrale est blanche ou de couleur claire avec une coloration plus foncée vers le milieu de la nageoire et le long des bordures des nageoires.

## Requins-marteaux

**D/P**

Requins-marteaux halicorne et commun  
*Sphyrna lewini* et *Sphyrna zygaena*



### 1<sup>RE</sup> NAGEOIRE DORSALE

- La nageoire est grande, avec une bordure postérieure légèrement incurvée.
- La nageoire est marron ou de couleur claire.

Requin-marteau halicorne



Vue dorsale (dessus)



Vue ventrale (dessous)

Requin-marteau commun



Vue dorsale (dessus)



Vue ventrale (dessous)

### NAGEOIRES PECTORALES

- Courtes et larges.
- La surface dorsale est uniforme, marron clair ou gris-marron clair.
- La surface ventrale présente des marques noires visibles au niveau de l'apex (requin-marteau halicorne) ou des marques légères ou absentes (requin-marteau commun).

Grand requin-marteau  
*Sphyrna mokarran*



### 1<sup>RE</sup> NAGEOIRE DORSALE

- Grande, fine entre la bordure antérieure et la bordure postérieure.
- Allongée et en pointe au niveau de l'apex.



Vue dorsale (dessus)



Vue ventrale (dessous)

### NAGEOIRES PECTORALES

- Apex en pointe, légèrement incurvées le long de la bordure postérieure, avec une couleur plus foncée sur l'apex côté ventral, et souvent le long de la bordure postérieure.

Pour plus d'informations et des descriptions détaillées, consultez : [www.identifyingsharkfins.org](http://www.identifyingsharkfins.org) et [www.blueresources.org/id-guides](http://www.blueresources.org/id-guides).

# Identifier les nageoires de requin : Mettre en œuvre et appliquer la CITES

CES ESPÈCES FIGURENT À L'ANNEXE II DE LA CITES : PARTIE 2



## RÉFÉRENCE RAPIDE

CONSULTEZ LE GUIDE D'IDENTIFICATION POUR PLUS D'INFORMATIONS DÉTAILLÉES



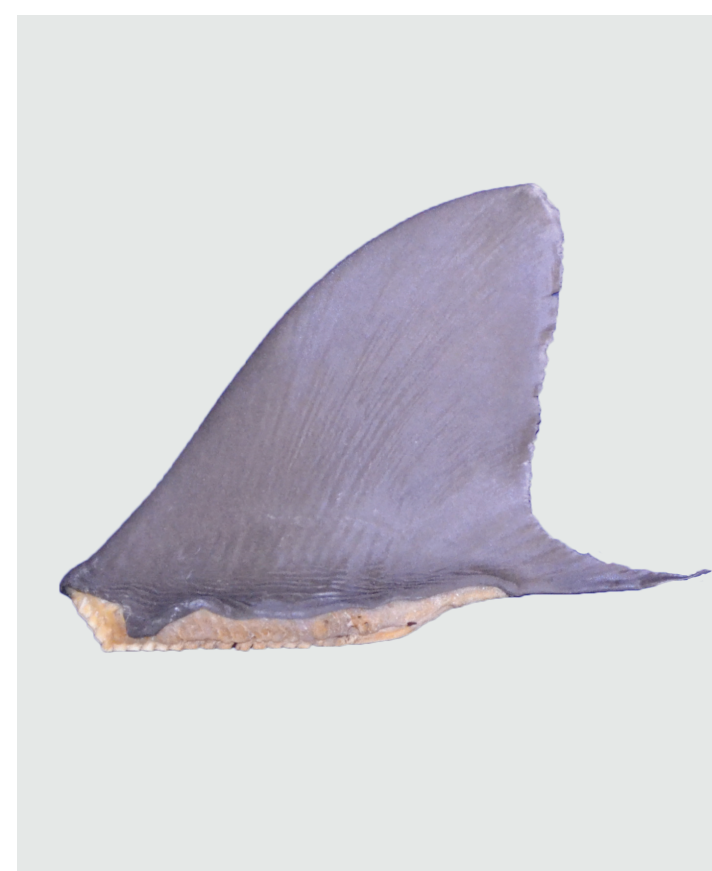
**D/P** FACILEMENT IDENTIFIABLES PAR LEURS PREMIÈRES NAGEOIRES DORSALES OU LEURS NAGEOIRES PECTORALES

**P** FACILEMENT IDENTIFIABLES PAR LEURS NAGEOIRES PECTORALES

## Requin soyeux

**D/P**

*Carcharhinus falciformis*



### 1<sup>RE</sup> NAGEOIRE DORSALE

- Couleur grise uniforme allant jusqu'au gris-brun.
- Bordure antérieure inclinée, apex légèrement arrondi et bordure postérieure fortement convexe.
- Pointe libre postérieure faisant la moitié de la base environ.



Vue dorsale (dessus)



Vue ventrale (dessous)

### NAGEOIRES PECTORALES

- Longues, bordure postérieure presque droite et apex légèrement arrondi.
- La surface dorsale est de couleur grise à brun-grisâtre.
- La surface ventrale est blanche, avec une coloration visiblement plus foncée concentrée à l'apex, s'étendant sur moins d'un tiers de la bordure postérieure.

## Requins-renards

**P**

Requin-renard commun | *Alopias vulpinus*



Vue dorsale (dessus)



Vue ventrale (dessous)

### NAGEOIRES PECTORALES

- Longues et fines, légèrement courbées au niveau de l'apex arrondi.
- La surface dorsale est de couleur gris foncé à brun-grisâtre foncé.
- La surface ventrale est presque aussi sombre que la surface dorsale, avec une coloration blanche tachetée à la base.
- Une petite tache blanche est souvent présente à la pointe de l'apex (visible sur les deux surfaces, dorsale et ventrale).

Requins-renards à gros yeux et pélagiques | *Alopias superciliosus* et *Alopias pelagicus*

Requin-renard à gros yeux



Vue dorsale (dessus)



Vue ventrale (dessous)

Requin-renard pélagique



Vue dorsale (dessus)



Vue ventrale (dessous)

### NAGEOIRES PECTORALES

- Longues et fines, légèrement courbées au niveau de l'apex arrondi.
- La surface dorsale est de couleur gris foncé à brun-grisâtre foncé.
- La surface ventrale est presque aussi sombre que la surface dorsale, avec une coloration moins prononcée entre la base et le milieu de la nageoire (bordures foncées).

### PREMIÈRES NAGEOIRES DORSALES POUR LES TROIS ESPÈCES DE REQUINS-RENARDS



Requin-renard commun



Requin-renard à gros yeux



Requin-renard pélagique

### 1<sup>RE</sup> NAGEOIRE DORSALE

- Large et droite, bordure antérieure dotée d'un angle raide, bordure postérieure légèrement convexe et pointe libre postérieure courte.
- Très épaisse à la base.

Remarque : Ce guide ne permet pas d'identifier les premières nageoires dorsales du requin-renard.

Pour plus d'informations et des descriptions détaillées, consultez : [www.identifyingsharkfins.org](http://www.identifyingsharkfins.org) et [www.blueresources.org/id-guides](http://www.blueresources.org/id-guides).

