

Identificação de barbatanas de tubarão: Implementando e aplicando a CITES

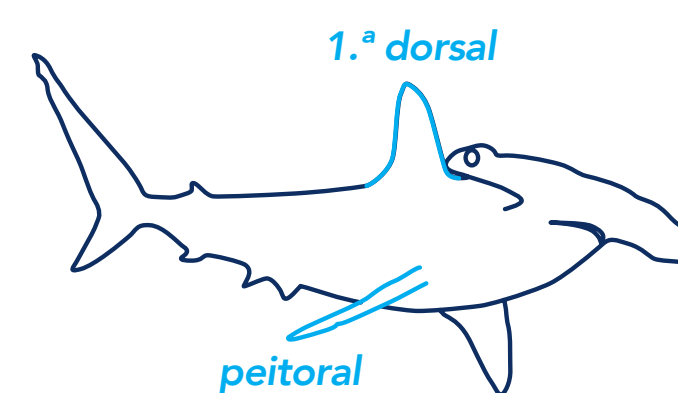
ESTAS ESPÉCIES ESTÃO INCLUÍDAS NO ANEXO II DA CITES: PARTE 1



REFERÊNCIA RÁPIDA

CONSULTE O GUIA DE ID PARA DETALHES COMPLETOS

D/P FACILMENTE IDENTIFICADAS PELAS SUAS PRIMEIRAS BARBATANAS DORSAIS OU BARBATANAS PEITORAL



Tubarão-de-pontas-brancas **D/P**

Carcharhinus longimanus



1.ª BARBATANA DORSAL

- Grande e arredondada.
- Mancha branca no vértice.



Vista dorsal (de cima)



Vista ventral (de baixo)

BARBATANAS PEITORAIS

- Longa, de cor branca manchada no vértice arredondado da superfície dorsal.
- A superfície ventral é geralmente branca, embora possa apresentar uma coloração castanha manchada.

Tubarão-sardo **D/P**

Lamna nasus



1.ª BARBATANA DORSAL

- Azul escura/preta a castanha escura acinzentada.
- Vértice arredondado com ponta posterior branca livre.



Vista dorsal (de cima)



Vista ventral (de baixo)

BARBATANAS PEITORAIS

- Largas, estreitamente arredondadas no vértice.
- A superfície dorsal é de cor escura com uma margem branca ao longo da ponta posterior livre.
- A superfície ventral é branca ou clara, com uma coloração escura ao longo da secção média e das margens da barbatana.

Tubarão-martelo **D/P**

Tubarão-martelo-recortado e tubarão-martelo-liso
Sphyrna lewini e *Sphyrna zygaena*



1.ª BARBATANA DORSAL

- A barbatana é alta, com uma borda posterior moderadamente curvada.
- A barbatana é castanha ou de cor clara.

Tubarão-martelo-recortado



Vista dorsal (de cima)



Vista ventral (de baixo)

Tubarão-martelo-liso



Vista dorsal (de cima)



Vista ventral (de baixo)

BARBATANAS PEITORAIS

- Curta e larga
- A superfície dorsal é uniforme, de cor castanha clara ou castanha clara acinzentada.
- A superfície ventral tem pontas pretas visíveis no vértice (tubarão-martelo-recortado), enquanto que a superfície ventral não tem quase nenhuma marca (tubarão-martelo-liso).

Tubarão-martelo-gigante
Sphyrna mokarran



1.ª BARBATANA DORSAL

- Longa, esguia da borda anterior à borda posterior.
- Alongada e apontada ao vértice.



Vista dorsal (de cima)



Vista ventral (de baixo)

BARBATANAS PEITORAIS

- Vértice pontiagudo, moderadamente curvado ao longo da borda posterior com uma coloração escura no vértice do lado ventral e, frequentemente, ao longo da borda posterior.

Para mais informações e descrições detalhadas, visite:
www.identifyingsharkfins.org e www.blueresources.org/id-guides.

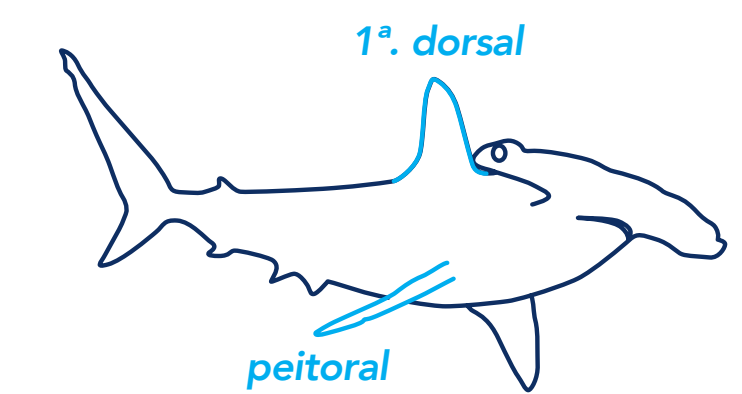
Identificação de barbatanas de tubarão: Implementando e aplicando a CITES

ESTAS ESPÉCIES ESTÃO INCLUÍDAS NO ANEXO II DA CITES: PARTE 2



REFERÊNCIA RÁPIDA

CONSULTE O GUIA DE ID PARA DETALHES COMPLETOS



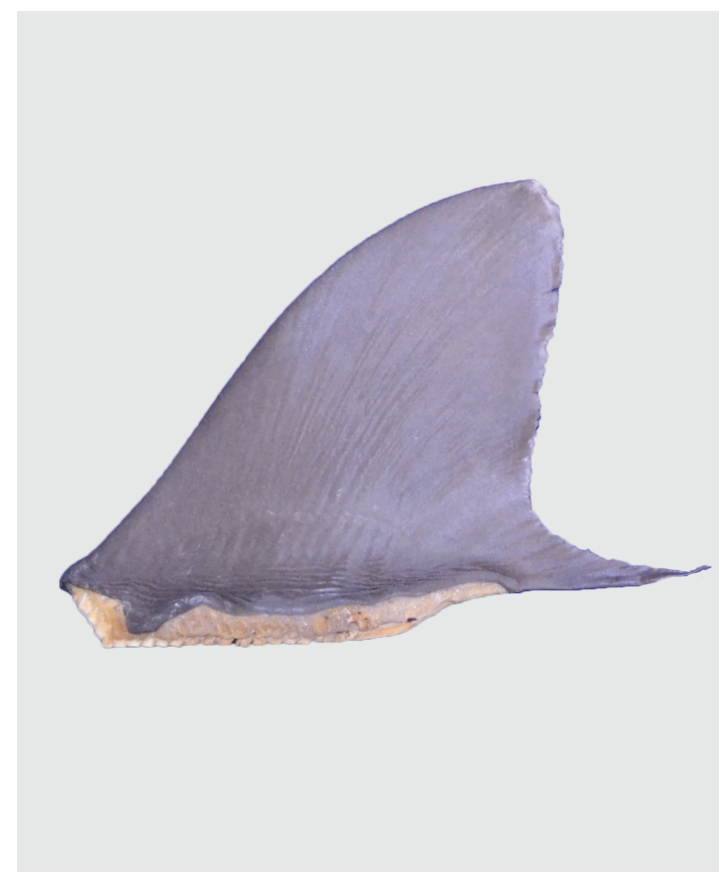
D/P FACILMENTE IDENTIFICADAS PELAS SUAS PRIMEIRAS BARBATANAS DORSAIS OU BARBATANAS PEITORAL

P FACILMENTE IDENTIFICADOS PELAS BARBATANAS PEITORAIS

Tubarão-sedoso

D/P

Carcharhinus falciformis



1ª. BARBATANA DORSAL

- Cor uniforme, cinzenta a castanha-acinzentada.
- Borda anterior inclinada, moderadamente arredondada no vértice, e borda posterior acentuadamente convexa.
- A ponta posterior livre tem perto de metade do comprimento da base.



Vista dorsal (de cima)



Vista ventral (de baixo)

BARBATANAS PEITORAIS

- Borda posterior longa, quase reta, vértice estreitamente arredondado.
- A superfície dorsal é cinzenta a castanha-acinzentada.
- A superfície ventral é branca com uma coloração escura concentrada no vértice e prolonga-se ao longo de menos de 1/3 da borda posterior.

Tubarões-raposo

P

Tubarão-raposo comum | *Alopias vulpinus*



Vista dorsal (de cima)



Vista ventral (de baixo)

BARBATANAS PEITORAIS

- Longa, esguia, levemente curvada no vértice arredondado.
- A superfície dorsal é cinzenta escura a castanha-acinzentada escura.
- A superfície ventral é quase tão escura como a superfície dorsal, com uma coloração branca manchada na base.
- Apresenta, frequentemente, uma mancha branca pequena na ponta do vértice (visível tanto na superfície dorsal como na ventral).

Tubarão-raposo-olhudo e Tubarão-raposo pelágico | *Alopias superciliosus* e *Alopias pelagicus*

Tubarão-raposo-olhudo

Tubarão-raposo pelágico



Vista dorsal (de cima)



Vista ventral (de baixo)



Vista dorsal (de cima)



Vista ventral (de baixo)

BARBATANAS PEITORAIS

- Longa, esguia, levemente curvada no vértice arredondado.
- A superfície dorsal é cinzenta escura a castanha-acinzentada escura.
- A superfície ventral é quase tão escura como a superfície dorsal, com uma coloração clara na base, que se prolonga até ao meio da barbatana (as margens são escuras).

PRIMEIRAS BARBATANAS PEITORAIS DOS TRÊS TUBARÕES-RAPOSO



Tubarão-raposo comum



Tubarão-raposo-olhudo



Tubarão-raposo pelágico

1ª. BARBATANA DORSAL

- Larga e ereta, com uma borda anterior num ângulo acentuado, borda posterior ligeiramente convexa e ponta posterior livre curta.
- Muito espesso na base.

Nota: Não é possível identificar as barbatanas dorsais dos tubarões-raposo utilizando o guia associado.

Para mais informações e descrições detalhadas, visite: www.identifyingsharkfins.org e www.blueresources.org/id-guides.