


Identificar aletas de tiburones: implementación y cumplimiento del listado de la Convención sobre el Comercio Internacional de Especies Amenazadas de Fauna y Flora Silvestres (CITES)

ESTAS ESPECIES ESTÁN INCLUIDAS EN EL APÉNDICE II DE LA CITES: PARTE 1


REFERENCIA RÁPIDA
PARA OBTENER MÁS DETALLES, CONSULTE LA GUÍA DE IDENTIFICACIÓN

D/P IDENTIFICADOS FÁCILMENTE POR LAS PRIMERAS ALETAS DORSALES O LAS ALETAS PECTORALES



Tiburón oceánico de puntas blancas

D/P

Carcharhinus longimanus



1.º ALETA DORSAL

- Grande y ampliamente redondeada.
- De color blanco moteado en el ápice.



Vista dorsal (parte superior)



Vista ventral (parte inferior)

ALETAS PECTORALES

- Larga, con coloración blanca moteada en el ápice ampliamente redondeado de la superficie dorsal.
- La superficie ventral es generalmente blanca, pero puede tener una coloración marrón moteada.

Tiburón marrajo

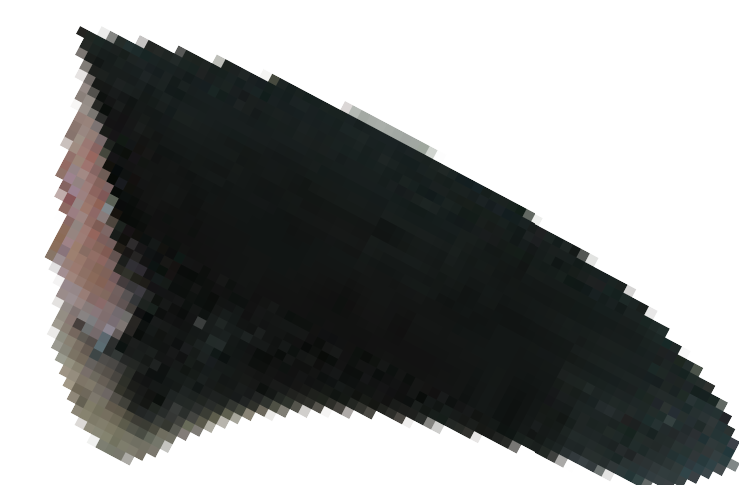
D/P

Lamna nasus



1.º ALETA DORSAL

- De color azul oscuro/negro a gris pardo oscuro.
- Ápice redondeado con extremo posterior libre de color blanco.



Vista dorsal (parte superior)



Vista ventral (parte inferior)

ALETAS PECTORALES

- Anchas, estrechamente redondeadas en el ápice.
- La superficie dorsal es de color oscuro, con un borde blanco que se extiende a lo largo del extremo posterior libre.
- La superficie ventral es blanca o de color claro, con una coloración oscura a lo largo del centro y los márgenes de la aleta.

Tiburones martillo

D/P

Tiburón martillo común y tiburón martillo liso
Sphyrna lewini y *Sphyrna zygaena*



1.º ALETA DORSAL

- La aleta es "larga", con margen posterior moderadamente curvo.
- La aleta es marrón o de color claro.

Tiburón martillo común



Vista dorsal (parte superior)



Vista ventral (parte inferior)

Tiburón martillo liso



Vista dorsal (parte superior)



Vista ventral (parte inferior)

ALETAS PECTORALES

- Cortas y anchas.
- La superficie dorsal es uniforme, de color marrón claro o pardo grisáceo claro.
- En el tiburón martillo común, la superficie ventral presenta puntas negras visibles en el ápice, mientras que en tiburón martillo liso la superficie ventral presenta marcas apenas visibles o ninguna marca.

Tiburón martillo gigante
Sphyrna mokarran



1.º ALETA DORSAL

- Larga, delgada desde el margen anterior hasta el margen posterior.
- Alargada y puntiaguda en el ápice.



Vista dorsal (parte superior)



Vista ventral (parte inferior)

ALETAS PECTORALES

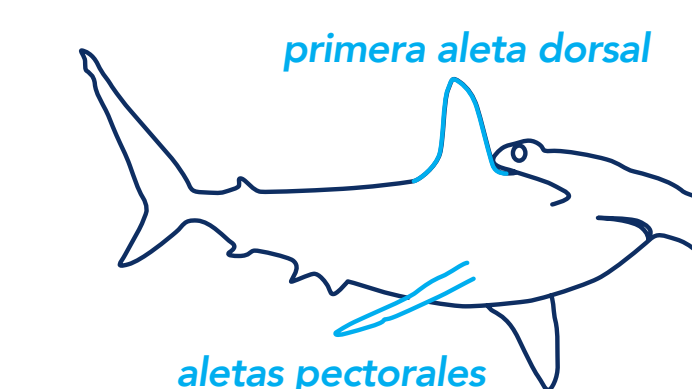
- Con ápice puntiagudo y curvas moderadas a lo largo del margen posterior, y de color oscuro en el ápice del lado ventral y a menudo a lo largo del margen posterior.

Para obtener más información y descripciones detalladas, visite:
www.identifyingsharkfins.org y www.blueresources.org/id-guides.

Identificar aletas de tiburones: implementación y cumplimiento del listado de la Convención sobre el Comercio Internacional de Especies Amenazadas de Fauna y Flora Silvestres (CITES)

ESTAS ESPECIES ESTÁN INCLUIDAS EN EL APÉNDICE II DE LA CITES: PARTE 2

REFERENCIA RÁPIDA
PARA OBTENER MÁS DETALLES, CONSULTE LA GUÍA DE IDENTIFICACIÓN



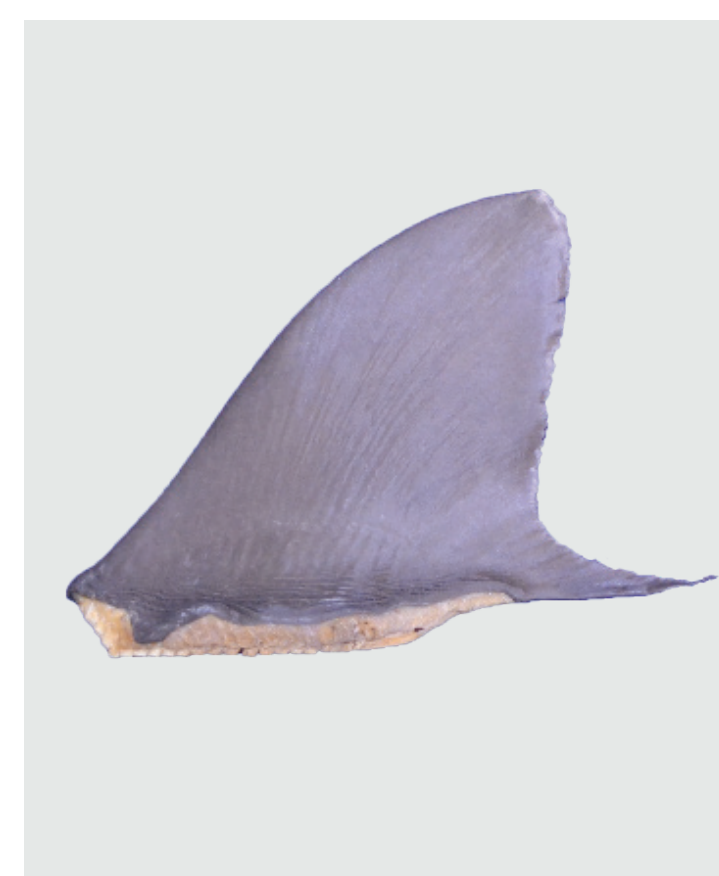
D/P IDENTIFICADOS FÁCILMENTE POR LAS PRIMERAS ALETAS DORSALES O LAS ALETAS PECTORALES

P IDENTIFICADOS FÁCILMENTE POR SUS ALETAS PECTORALES

Tiburón sedoso

D/P

Carcharhinus falciformis



1.º ALETA DORSAL

- De color gris uniforme a pardo grisáceo.
- Con margen anterior inclinado, ápice moderadamente redondeado y margen posterior muy convexo.
- Extremo posterior libre con una longitud de casi la mitad de la longitud de la base.



Vista dorsal (parte superior)



Vista ventral (parte inferior)

ALETAS PECTORALES

- Largas, con margen posterior casi recto y ápice estrechamente redondeado.
- La superficie dorsal es de color gris a pardo grisáceo.
- La superficie ventral es blanca, de una coloración oscura concentrada en el ápice que se extiende a lo largo de menos de 1/3 del margen posterior.

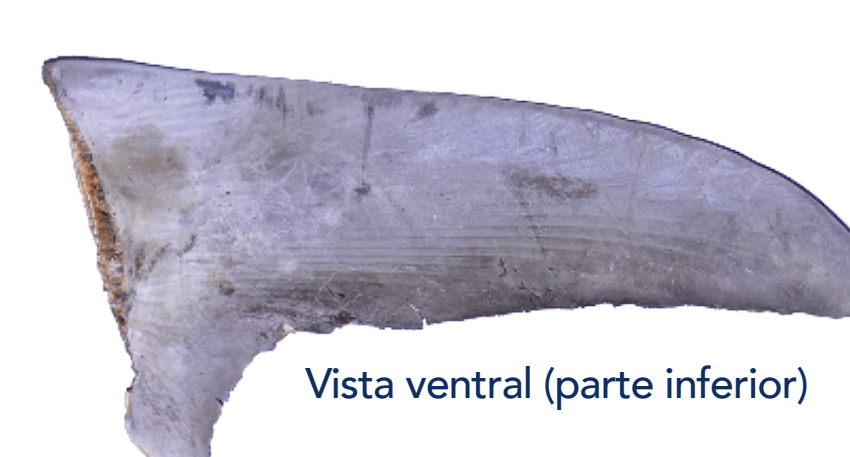
Tiburones zorro

P

Tiburón zorro común | *Alopias vulpinus*



Vista dorsal (parte superior)



Vista ventral (parte inferior)

ALETAS PECTORALES

- Largas y delgadas, con una leve curvatura en el ápice redondeado.
- La superficie dorsal es de color gris oscuro a pardo grisáceo oscuro.
- La superficie ventral es casi tan oscura como la dorsal y tiene una coloración blanca moteada en la base.
- Generalmente, tiene una pequeña mancha blanca en la punta del ápice (visible en ambas superficies, ventral y dorsal).

Tiburón zorro ojón y tiburón zorro pelágico | *Alopias superciliosus* y *Alopias pelagicus*

Tiburón zorro ojón



Vista dorsal (parte superior)



Vista ventral (parte inferior)

Tiburón zorro pelágico



Vista dorsal (parte superior)



Vista ventral (parte inferior)

ALETAS PECTORALES

- Largas y delgadas, con una leve curvatura en el ápice redondeado.
- La superficie dorsal es de color gris oscuro a pardo grisáceo oscuro.
- La superficie ventral es casi tan oscura como la dorsal y tiene una coloración clara en la base que se extiende hacia el centro de la aleta (los márgenes son de color oscuro).

PRIMERAS ALETAS DORSALES DE LOS TRES TIBURONES ZORRO



Tiburón zorro común



Tiburón zorro ojón



Tiburón zorro pelágico

1.º ALETA DORSAL

- Ancha y erguida, con margen anterior de ángulo pronunciado, margen posterior levemente convexo y extremo posterior libre corto.
- Muy ancha en la base.

Nota: No es posible identificar las primeras aletas dorsales del tiburón zorro con la guía asociada.

Para obtener más información y descripciones detalladas, visite: www.identifyingsharkfins.org y www.blueresources.org/id-guides.

